

## СХЕМА РАСПОЛОЖЕНИЯ ГРАНИЦ ПУБЛИЧНОГО СЕРВИТУТА

Объект: «Строительство ВЛ 0,4 кВ с установкой ПУ. Реконструкция РУ 10 кВ ПС 35 кВ Горшки, ТП-45226 для электроснабжения деревни Горшки (4500091206)»

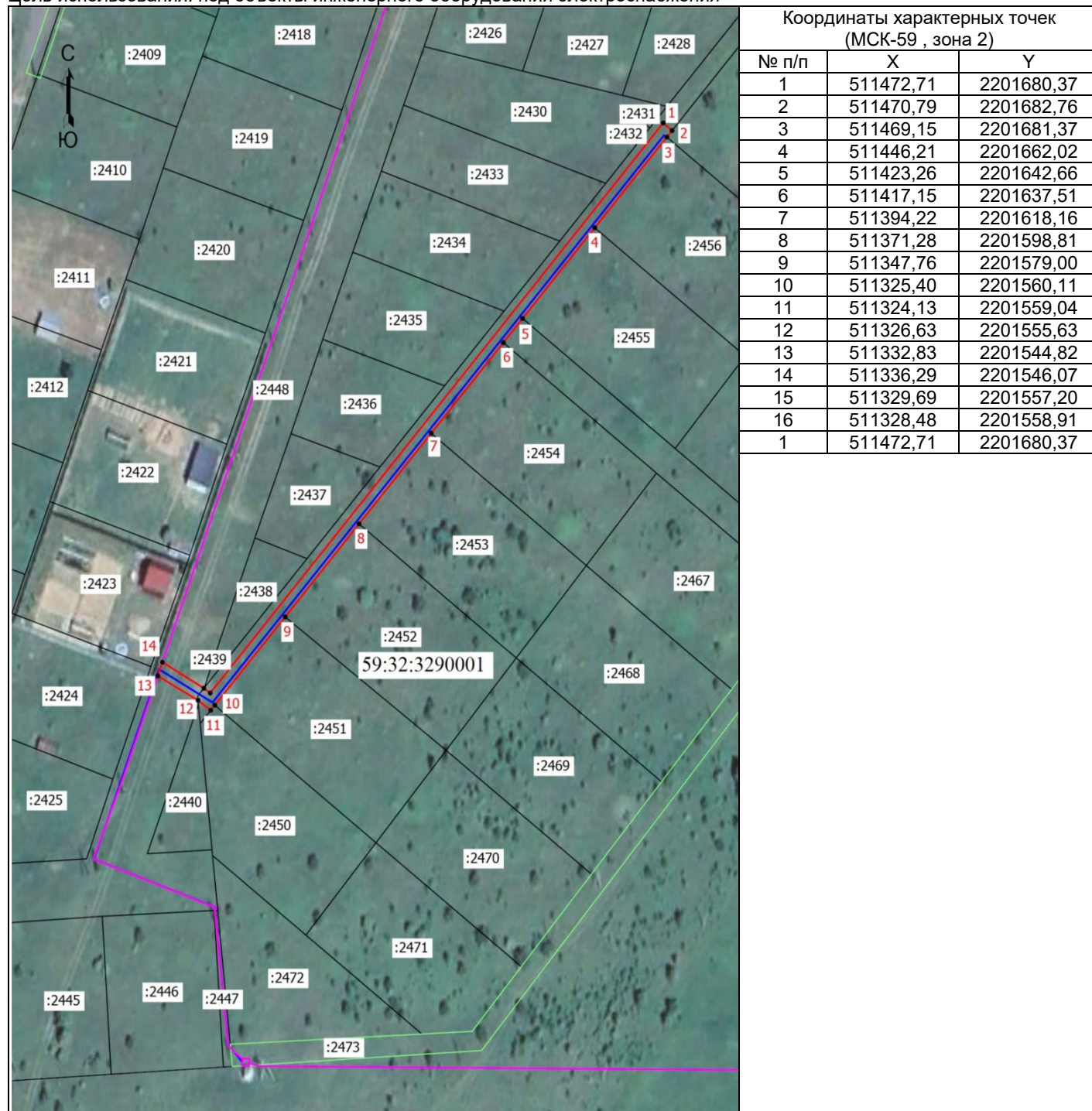
Местоположение объекта: Пермский край, Пермский муниципальный округ, д. Горшки

Площадь земель или части земельного участка, кв.м.: 623

Категория земель: земли населённых пунктов

Вид разрешенного использования земельного участка: -

Цель использования: под объекты инженерного оборудования электроснабжения



Масштаб 1: 1500

### Условные обозначения

- - Граница кадастрового квартала
- - Граница земельного участка, согласно сведениям из ЕГРН
- - Граница зоны с особыми условиями использования
- - Граница существующего сооружения
- - Граница публичного сервитута
- - Граница сооружения, планируемого к строительству
- 59:32:3290001 - Номер кадастрового квартала
- :2440 - Кадастровый номер земельного участка
- 1 - Обозначение новой характерной точки